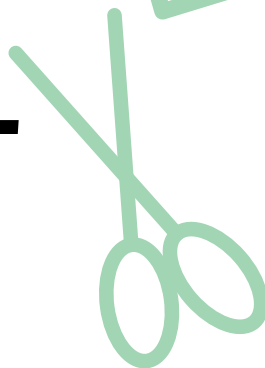




**ACTIVITÉ DE BRICOLAGE**

**CRÉEZ VOTRE  
PROPRE  
CAPTEUR  
DE SOLEIL**



**LE COIN  
DES  
ENFANTS**

# INTRODUCTION

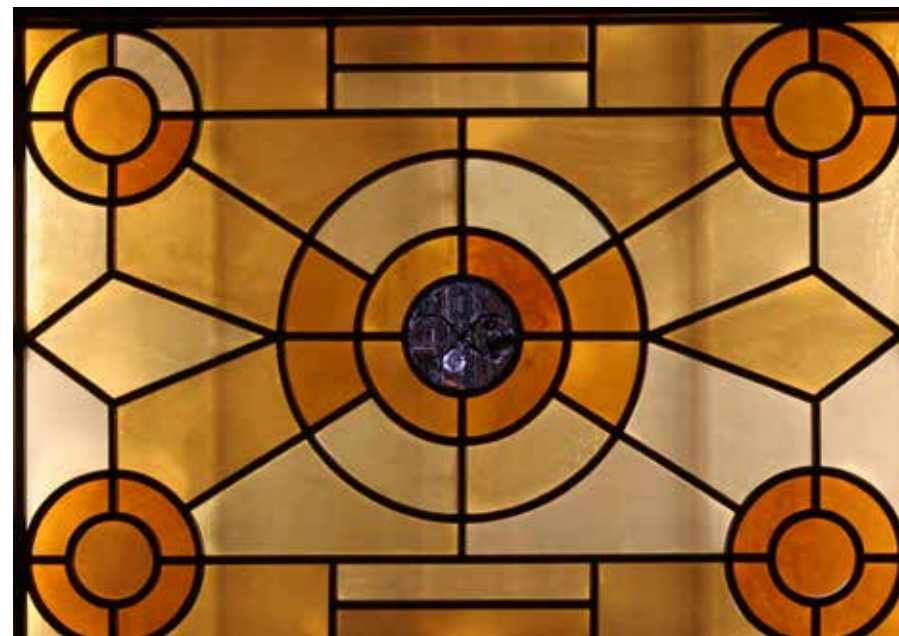
---

## QU'EST-CE QU'UN VITRAIL?

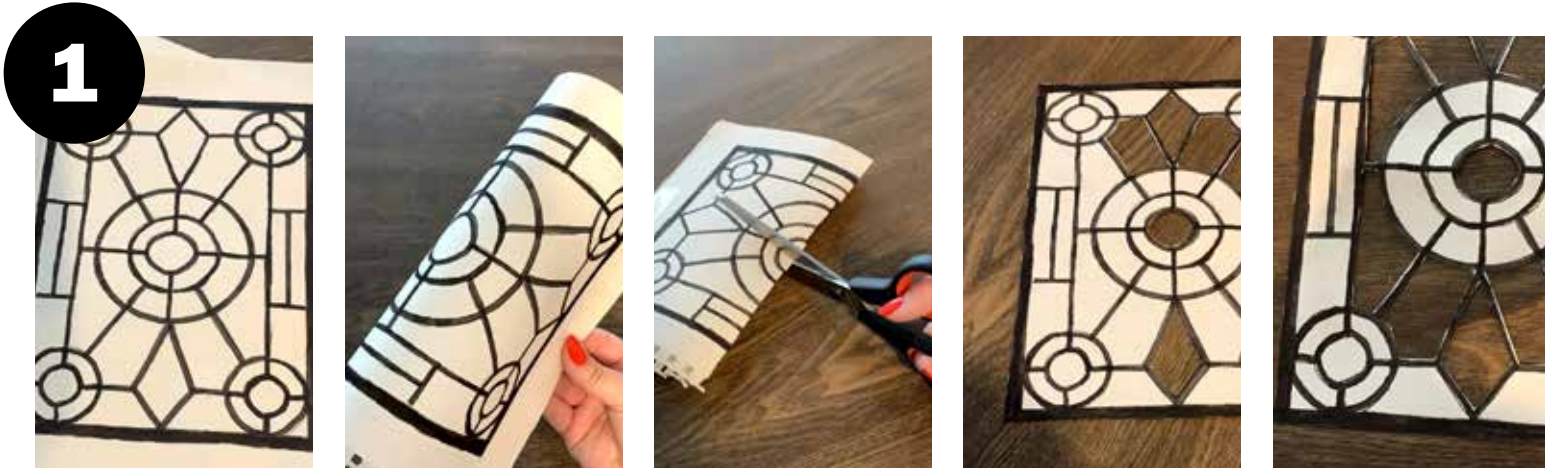
Ce plafond en vitrail dans l'aile est de l'édifice de l'Assemblée législative permet la lumière naturelle à éclairer les couloirs. Le vitrail a été fabriqué par la compagnie «McCausland Company» (établie 1856), le plus ancien studio de vitraux survivant en Amérique du Nord. Les morceaux de verres en jaune et orange nous rappellent le soleil.

AU-DESSUS : L'AILE EST AVEC LE PLAFOND EN VITRAIL

À DROITE : UNE VUE RAPPROCHÉE DU VITRAIL



# LES ÉTAPES





---

## **CE DONT QUE VOUS AUREZ BESOIN**

Pour cette activité, il vous faut :

- des ciseaux
- de la colle
- du papier de soie
- deux copies du modèle (ci-dessous) pour l'encadrement de votre capteur de soleil
- un parent ou un tuteur pour vous aider





## ÉTAPE NO. 1

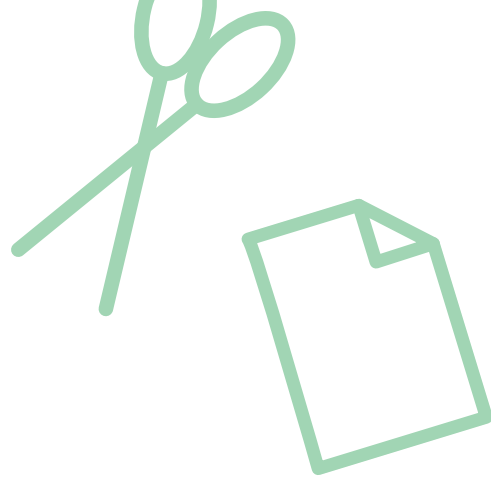
---

### PRÉPAREZ VOTRE ENCADREMENT

Pour commencer votre propre capteur de soleil, imprimez deux copies du modèle pour les deux côtés (le devant et le dos). Découpez les morceaux blancs au centre de chaque modèle. Faites votre propre motif en choisissant vous-même quelles formes à découper.

À DROITE : UN MODÈLE  
D'UN CAPTEUR DE SOLEIL



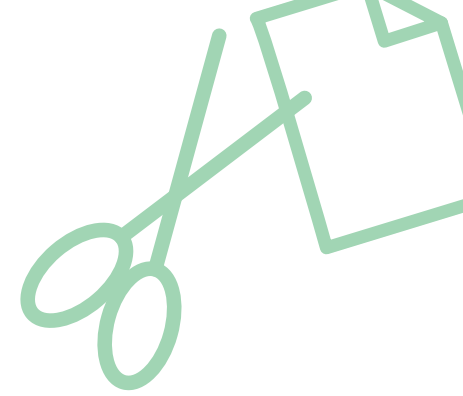


## PRÉPAREZ VOTRE ENCADREMENT (CONT.)

Alors, pour découper les morceaux blancs plus facilement, pliez le papier en deux et utilisez des ciseaux pour faire une petite coupure au milieu de la forme. Découpez lentement autour de la forme avec vos ciseaux. N'inquiétez-vous pas si vous coupez la bordure noir par accident ! Vous pourrez toujours recoller les bouts avec du ruban adhésif.

**EN HAUT ET À DROITE : ON PLIE LE PAPIER DU MODÈLE EN DEUX POUR FAIRE UNE PETITE COUPURE AU MILIEU D'UNE FORME BLANCHE**





## ÉTAPE NO. 2

---

### DÉCOUPEZ VOS FORMES

Coupez votre papier de soie en formes géométriques de tailles et de formes variées pour remplacer les morceaux blancs de votre modèle que vous avez déjà coupé. Vous pouvez aussi déchirer les morceaux de papier au lieu de les couper avec des ciseaux.

À DROITE : DES PAPIERS DE SOIE EN TRAIN D'ÊTRE COUPÉS





## ÉTAPE NO. 3



### COLLER VOS MORCEAUX

Collez les morceaux de papiers de soie sur un côté d'un modèle en recouvrant les espaces vides que vous avez déjà découpés. Ce modèle deviendrait le dos de votre capteur de soleil. Ensuite, placez le deuxième modèle déjà découpé au-dessus des morceaux de papiers que vous avez juste collés de façon ou votre capteur de soleil est bien fini des deux côtés.

À DROITE : COLLANT DES MORCEAUX DE PAPIERS DE SOIE COUPÉE SUR UN MODÈLE





# LA FIN

---

## LORSQUE VOUS AUREZ FINI

Prenez une photo de votre capteur de soleil et partagez-la avec nous ! Demandez à un parent ou tuteur en premier et puis affichez votre chef-d'oeuvre à Twitter et Instagram en utilisant le hashtag #enfantsqp !



EN HAUT: EXEMPLE D'UN CAPTEUR DE SOLEIL FINI



**@ONPARLEEDUCATION**



**@PARLONEDUCATION**

